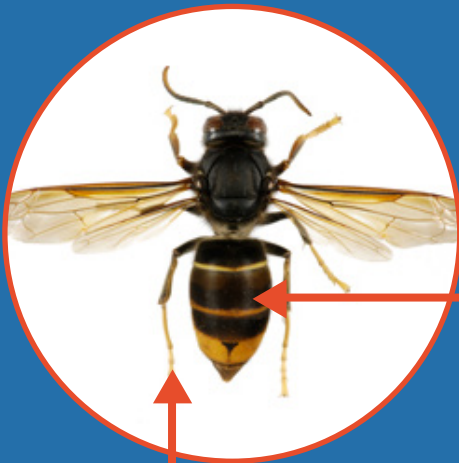


# LUTTE CONTRE LE FRELON ASIATIQUE DANS LE DÉPARTEMENT DU NORD



## COMMENT RECONNAÎTRE UN FRELON ASIATIQUE ?



corps sombre

pattes jaunes



petite entrée sur le côté

## J'AI VU UN NID DE FRELON ASIATIQUE, QUE DOIS-JE FAIRE ?

**En cas d'urgence ou de danger  
immédiat pour la population :**



Contactez les pompiers au 18

**Dans les autres cas :**



Contactez le référent « frelon asiatique »  
le plus proche  
du lieu du nid, en le localisant sur la  
carte suivante :

<http://www.gon.fr/carto/frelon/referents.html>



- ➔ Ne tentez en aucun cas de vous approcher, de toucher ou de détruire le nid. **La destruction doit être réalisée par un professionnel.**
- ➔ Si possible, pensez à photographier le nid, pour faciliter l'identification.

*Pour plus d'informations sur le frelon asiatique, vous pouvez consulter le site internet du groupe ornithologique et naturaliste du Nord ([www.gon.fr](http://www.gon.fr))*